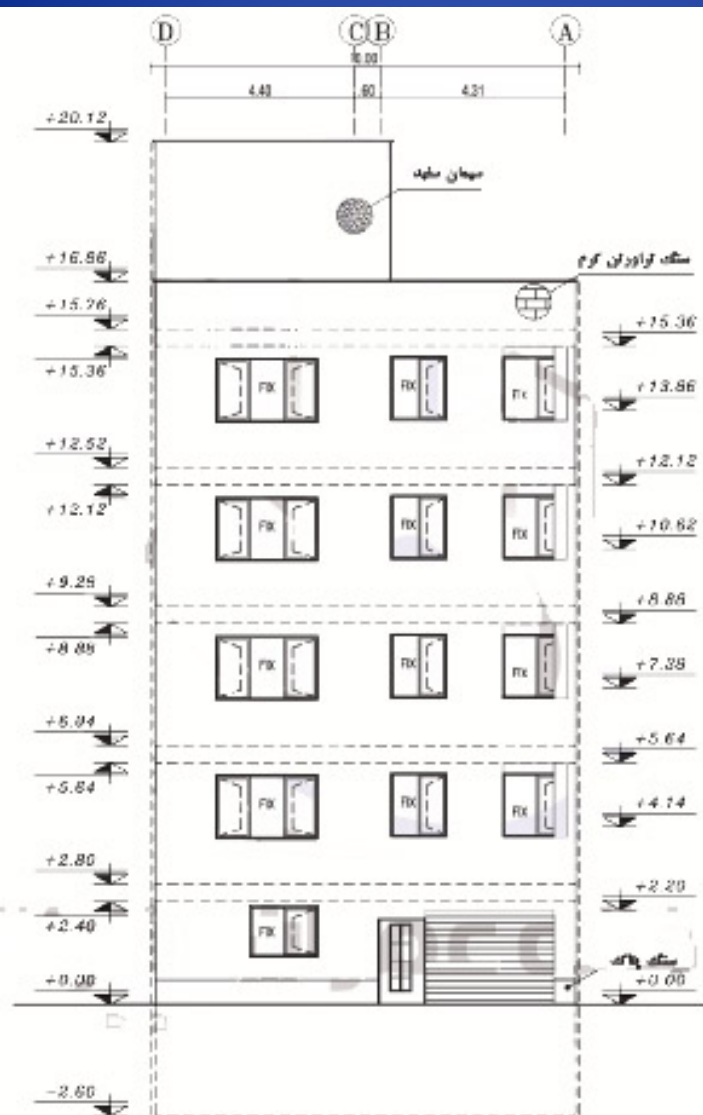


نحوه ترسیم برش

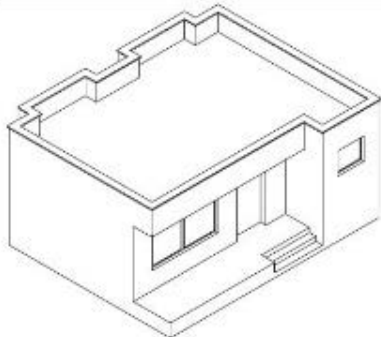


# انواع برش یا مقطع از لحاظ جهت

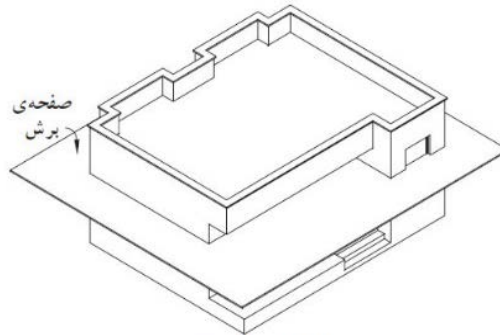
- برش یا مقطع افقی یا پلان

- برش یا مقطع عمودی

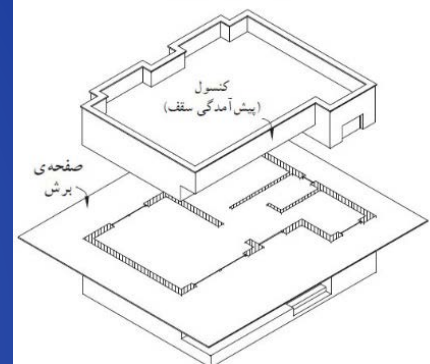
# برش یا مقطع افقی (پلان)



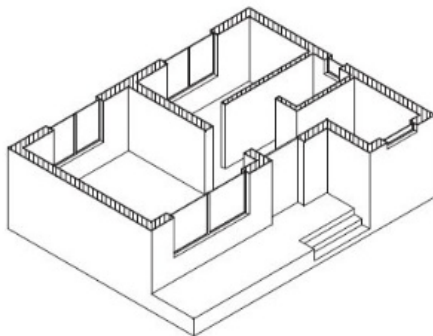
شکل ۲-۲ مرحله‌ی اول



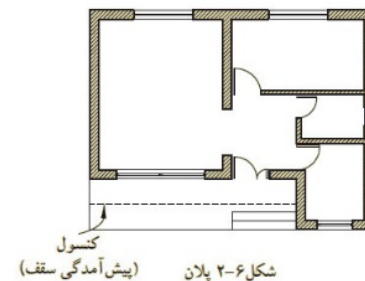
شکل ۲-۳ مرحله‌ی دوم



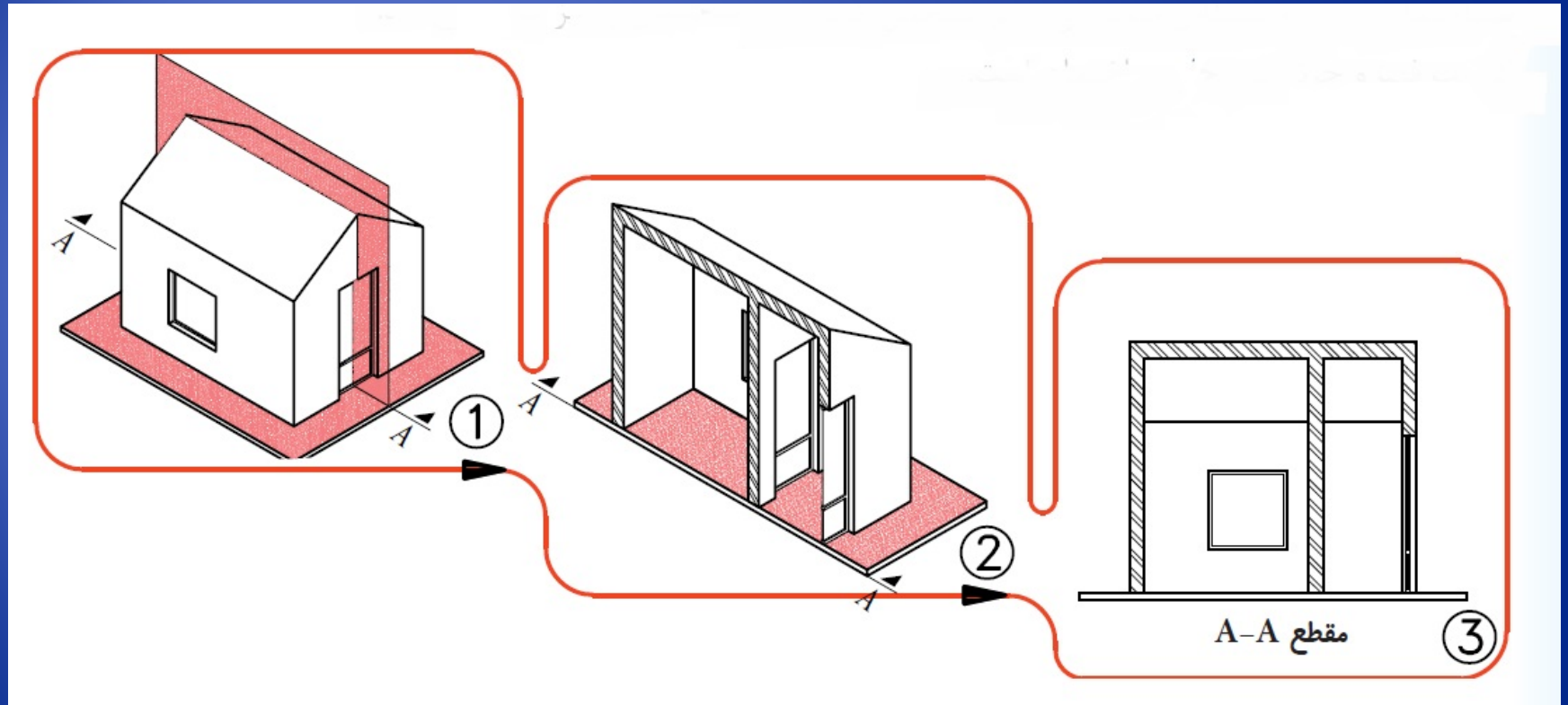
شکل ۲-۴ مرحله‌ی سوم



شکل ۲-۵ مرحله‌ی چهارم



# برش ساده متقارن



# انواع برش یا مقطع

## برش

### ❖ برش ساده

– برش ساده متقارن

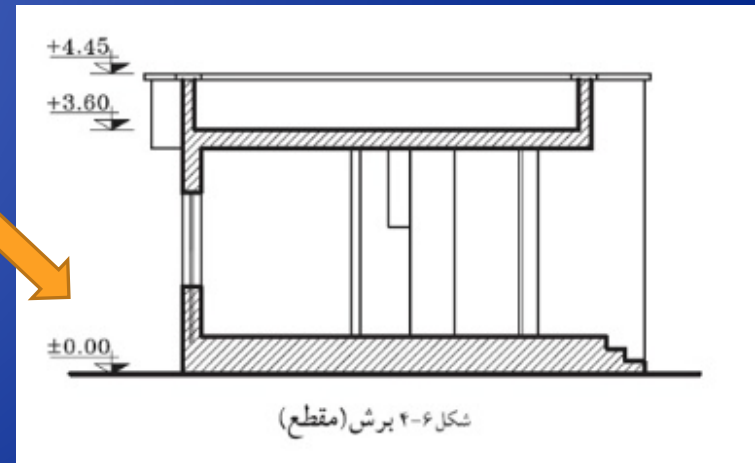
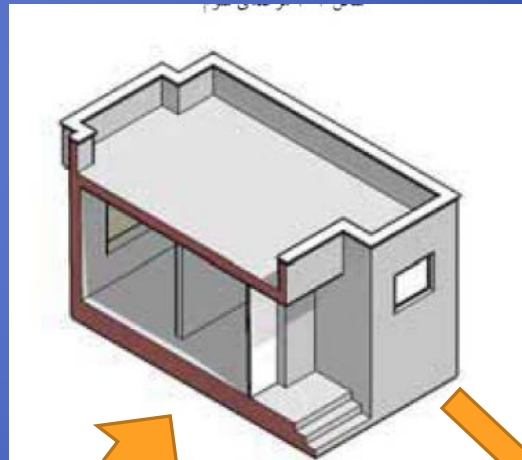
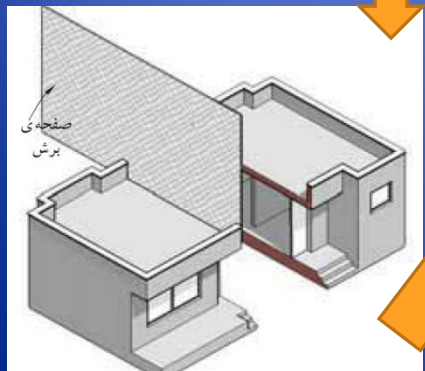
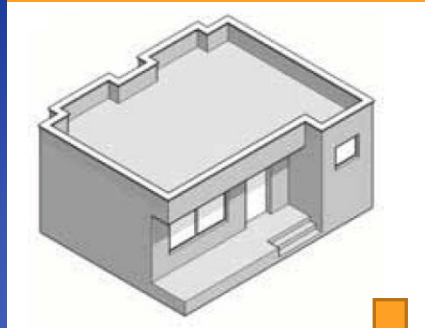
– برش ساده نا متقارن

### ❖ برش شکسته ساده



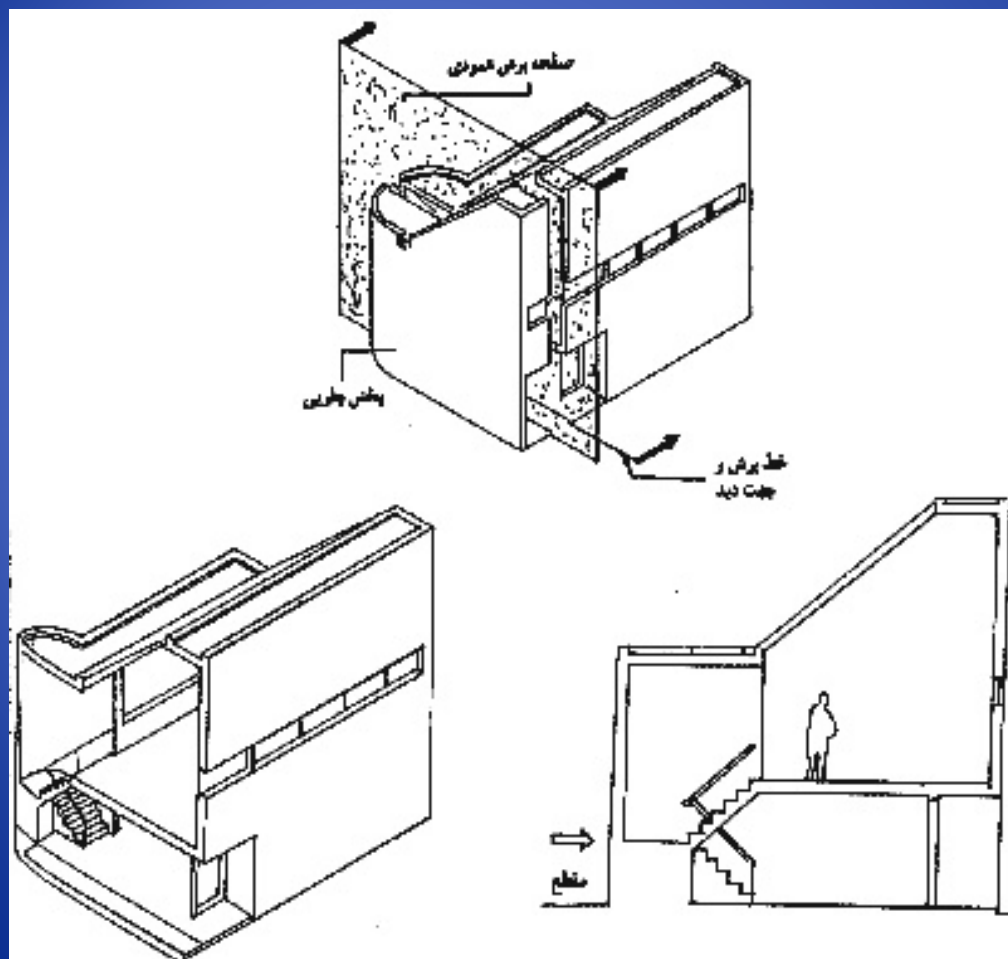
# انواع برش یا مقطع

## • برش ساده متقارن



# برش یا مقطع

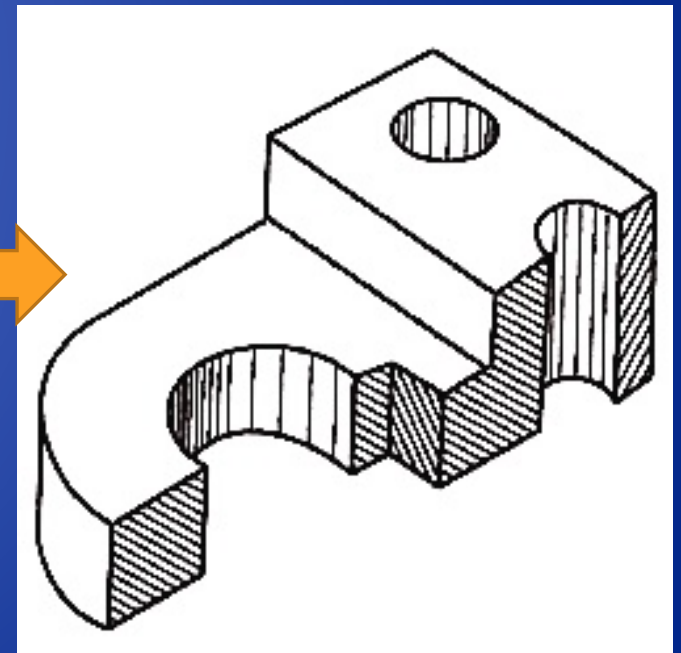
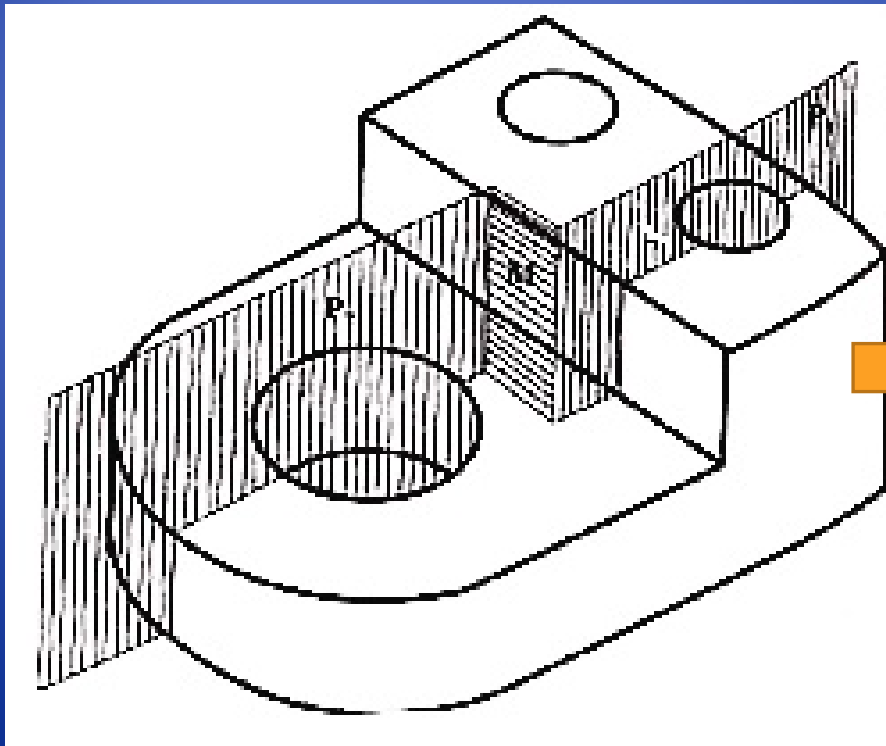
## • برش ساده نا متقارن





# برش یا مقطع

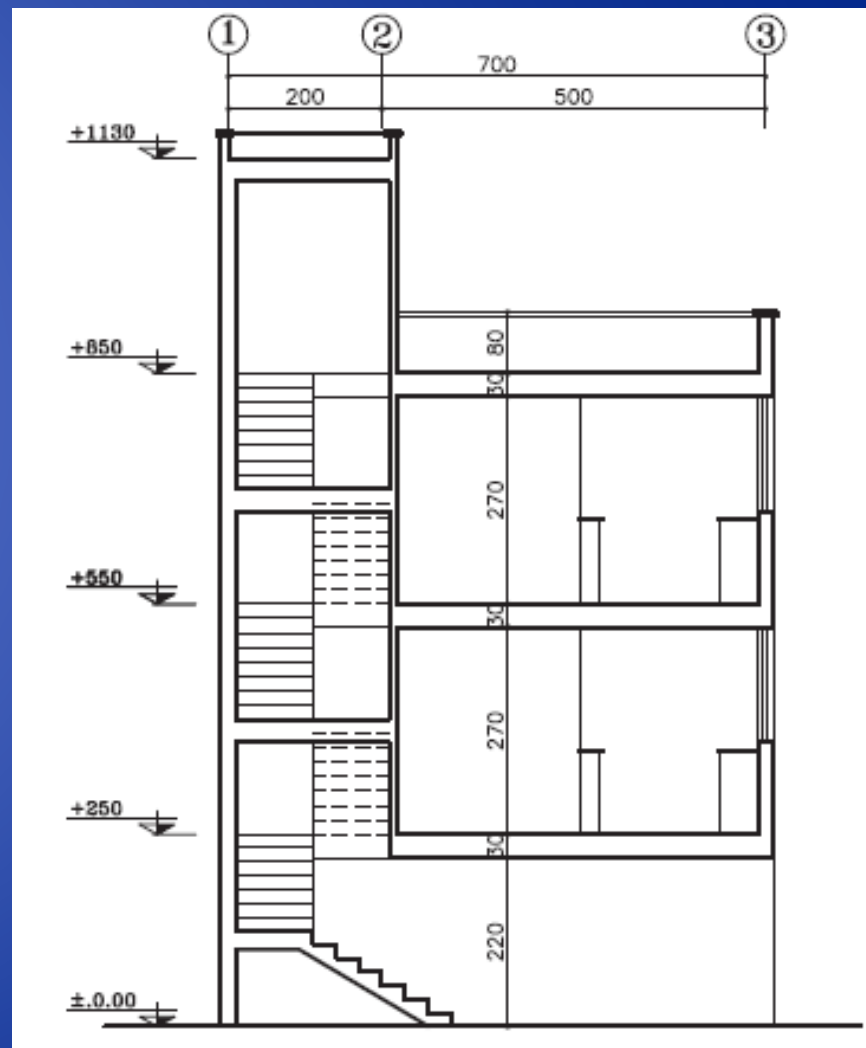
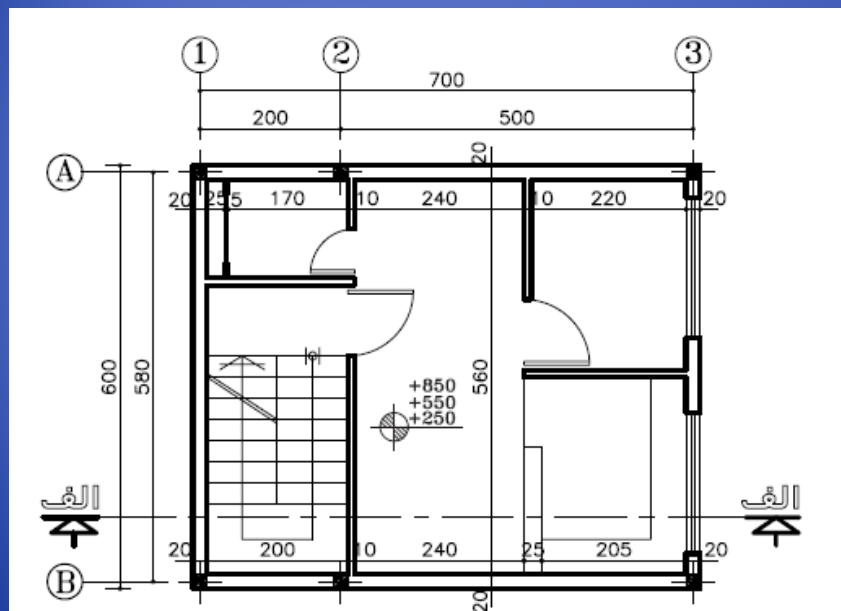
## • برش ساده شکسته



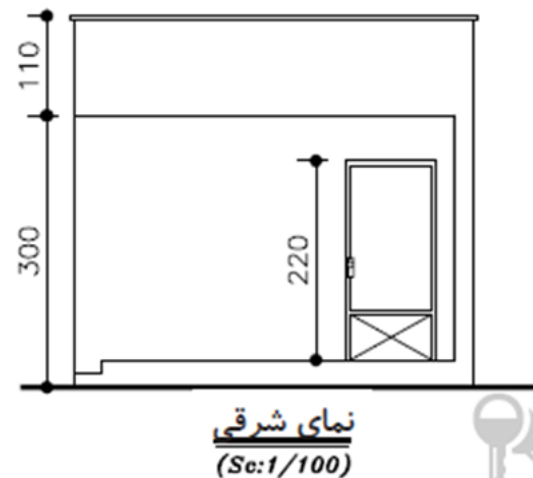
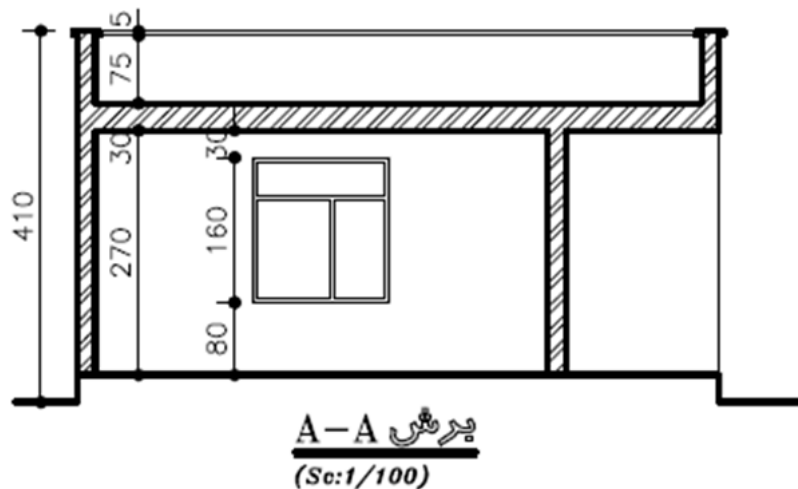
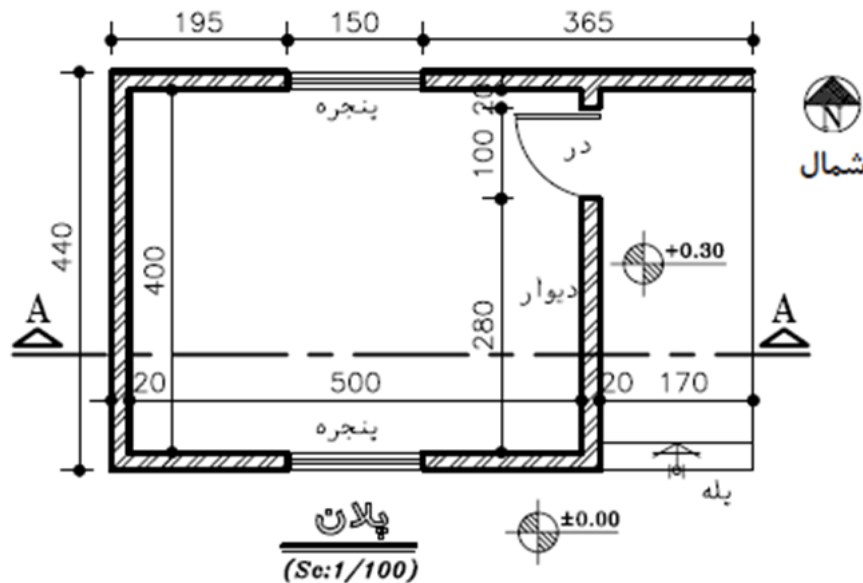
# برش یا مقطع

# برش یا مقطع

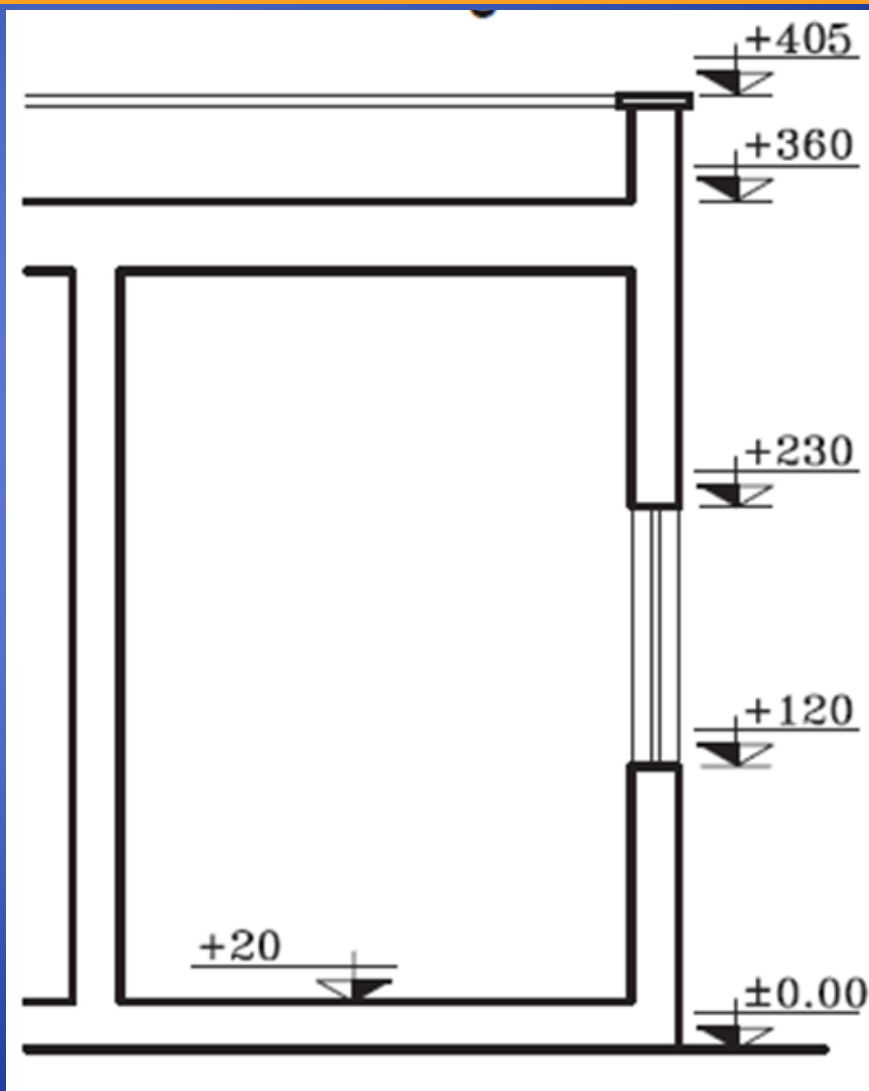
# نمونه ای از برش یا مقطع ترسیم شده



# نمونه ای از برش یا مقطع ترسیم شده



# نمونه ای از برش یا مقطع ترسیم شده





# انواع هاشور در نما و برش



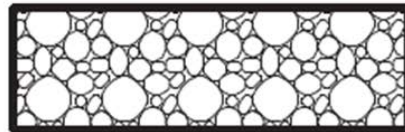
خاک متراکم (زمین طبیعی)



موزاییک یا سنگ (در برش)



ملات و اندود



قلوه سنگ



بتن (در دتایل)



بتن (در برش)

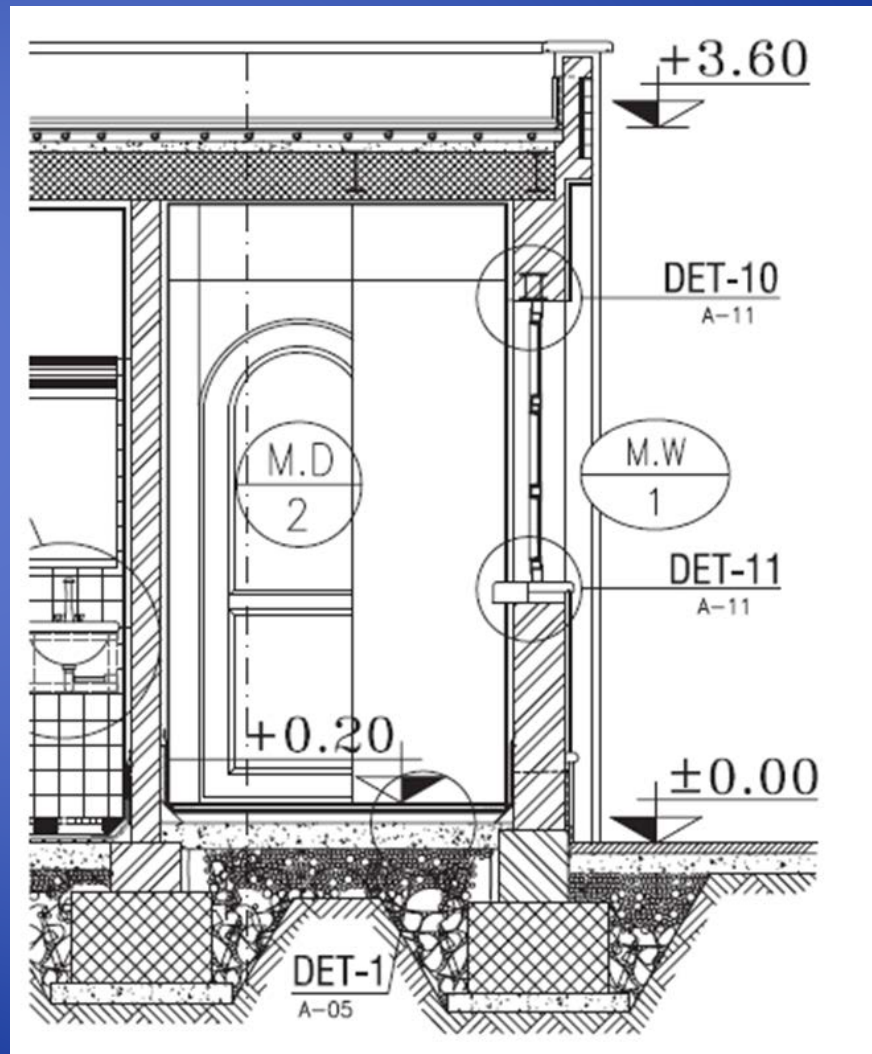


دیوار آجری

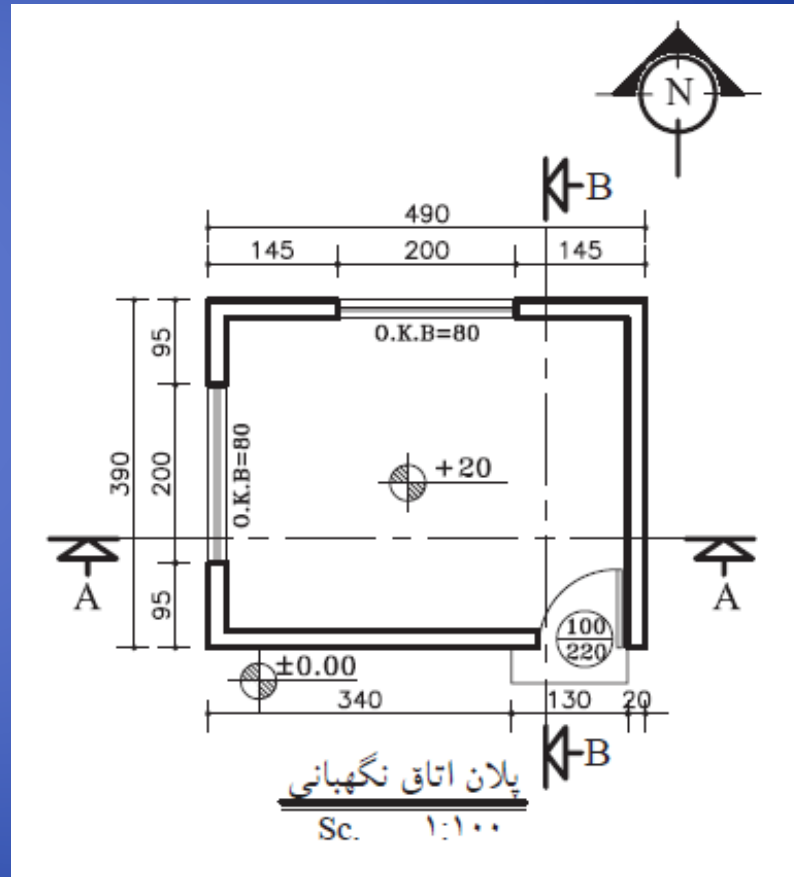


چوب

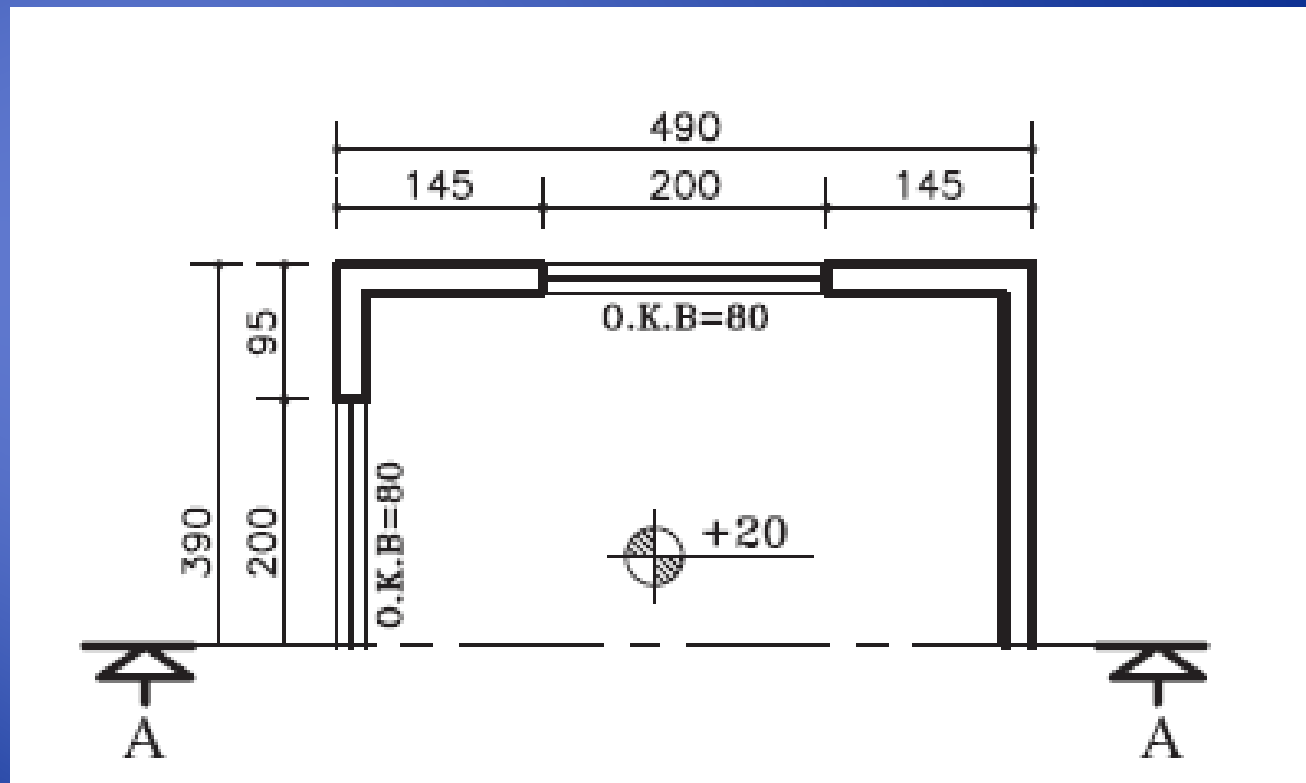
# نمونه ای از برش با هاشور ترسیم شده



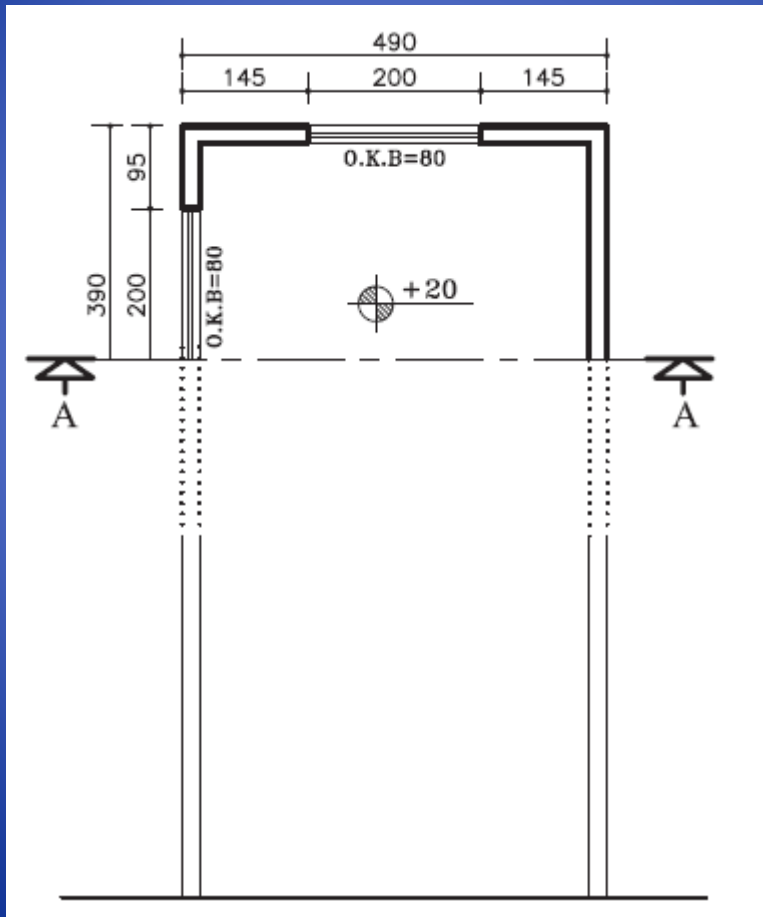
# مراحل ترسیم برش



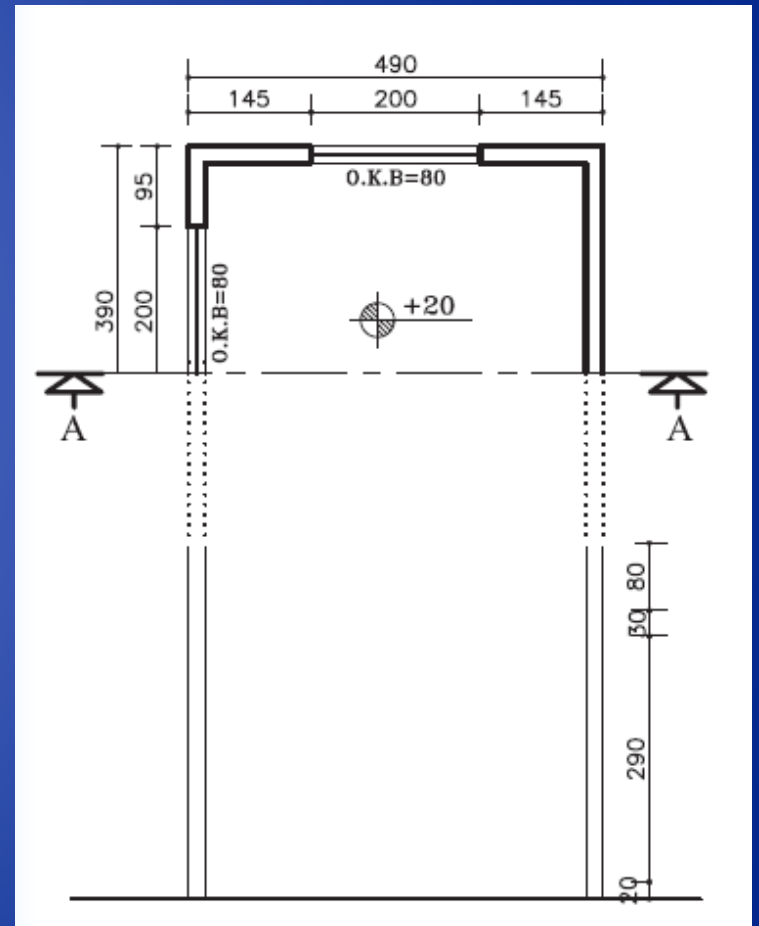
# مراحل ترسیم برش A-A



# مراحل ترسیم برش A-A

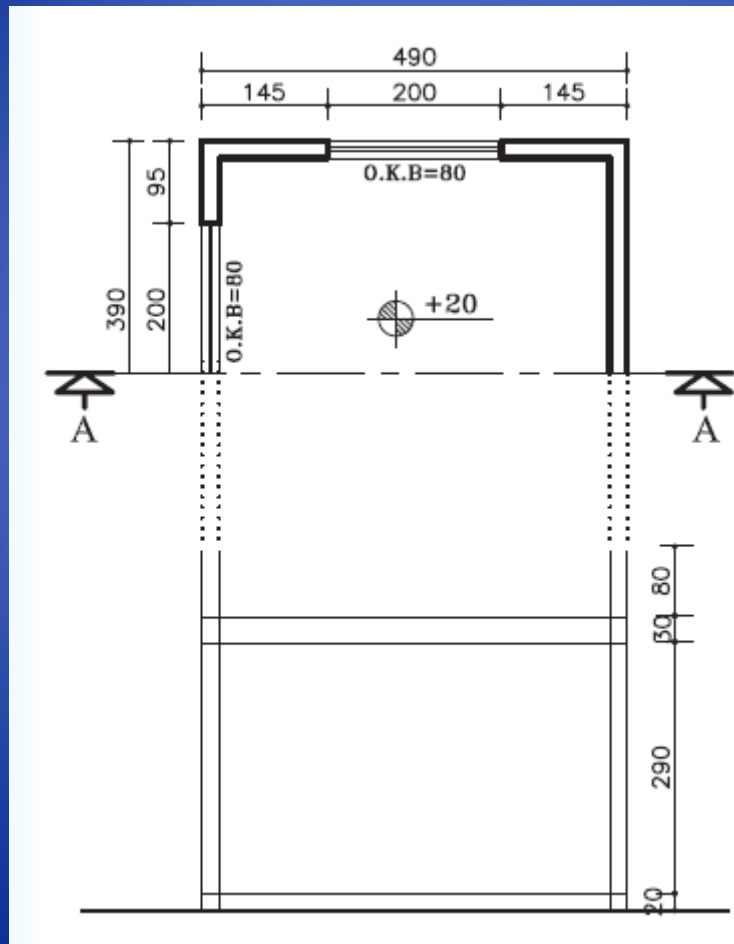


مرحله دوم

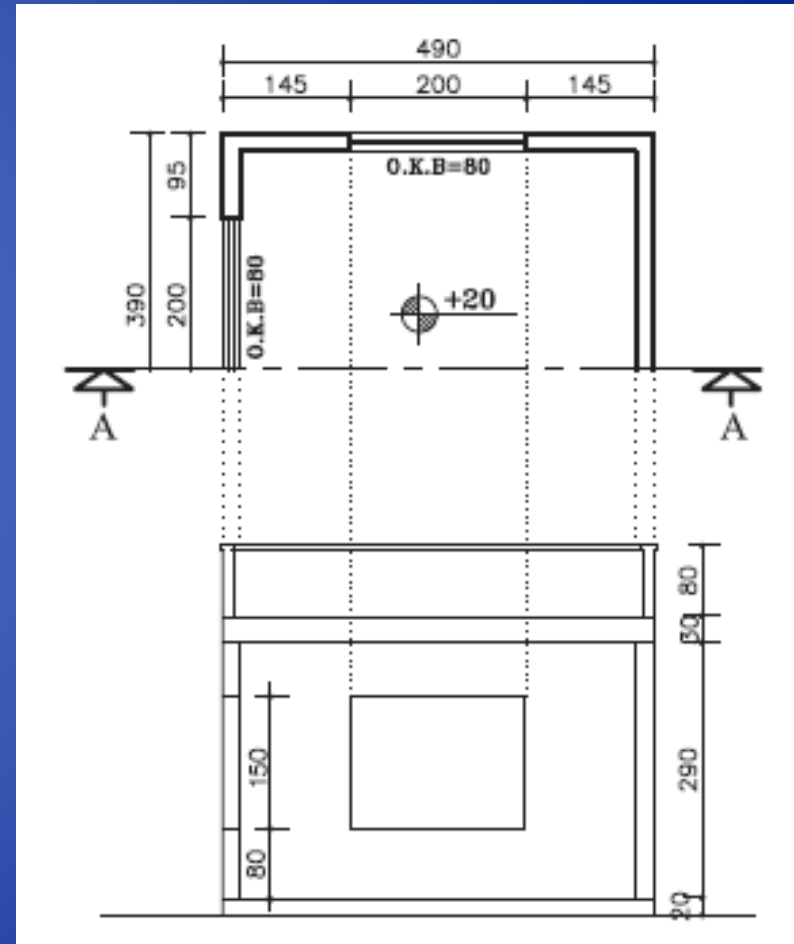


مرحله سوم

# مراحل ترسیم برش A-A



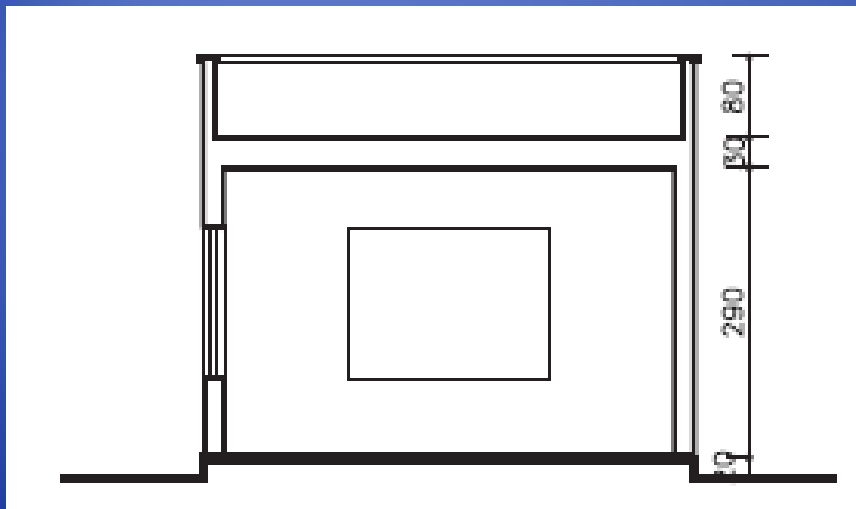
مرحله چهارم



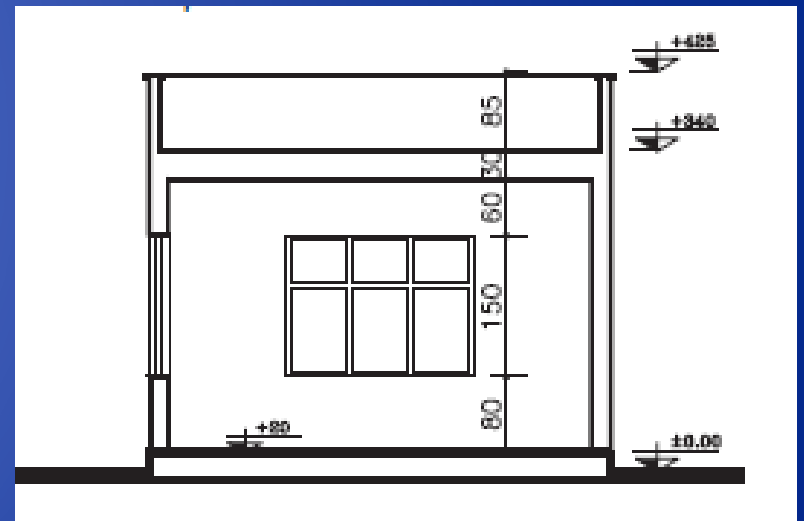
مرحله پنجم



# مراحل ترسیم برش A-A

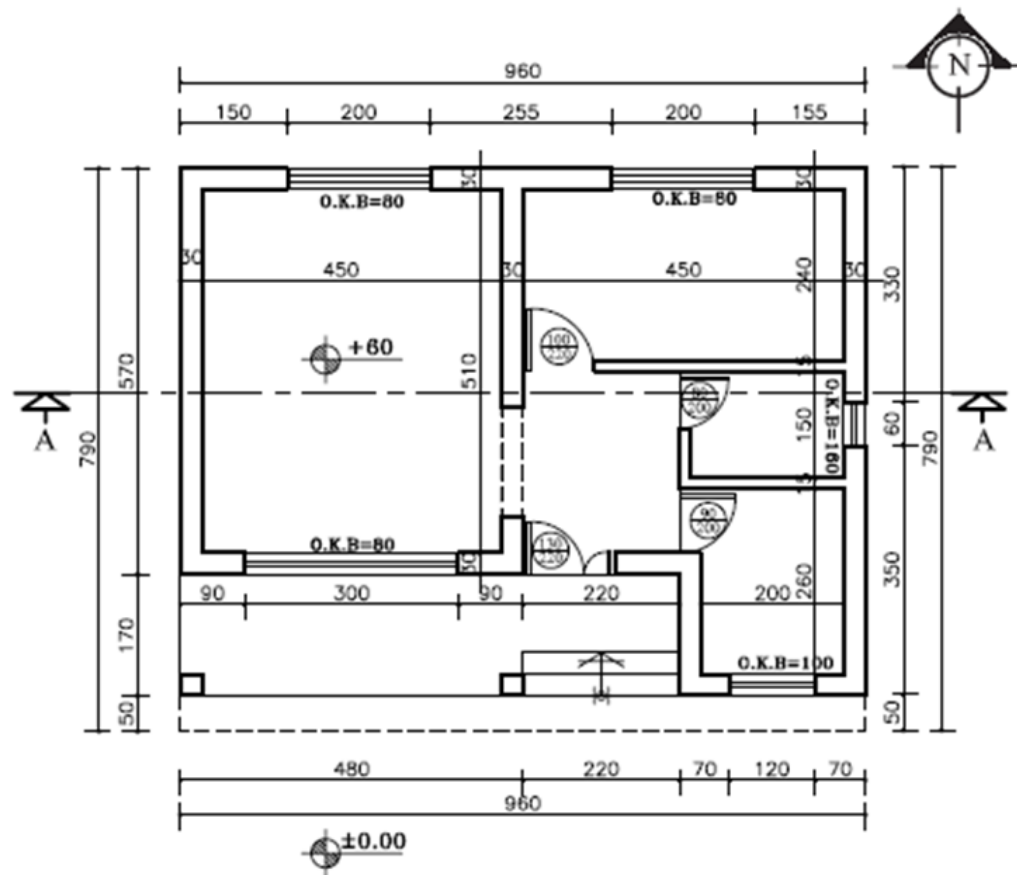


مرحله ششم



مرحله هفتم

# تمرین برش

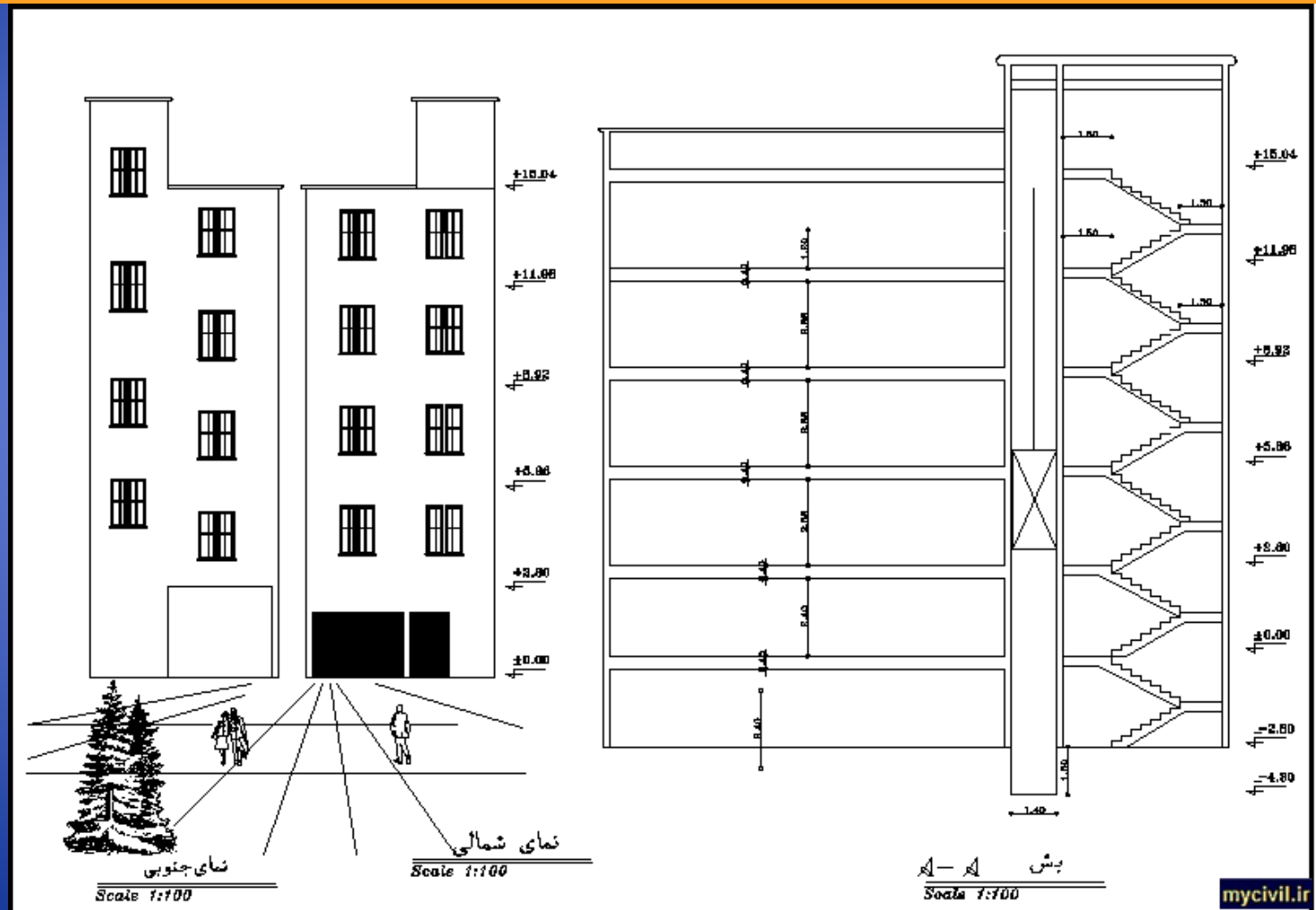


پلان ساختمان سرایداری  
Sc. ۱:۱۰۰

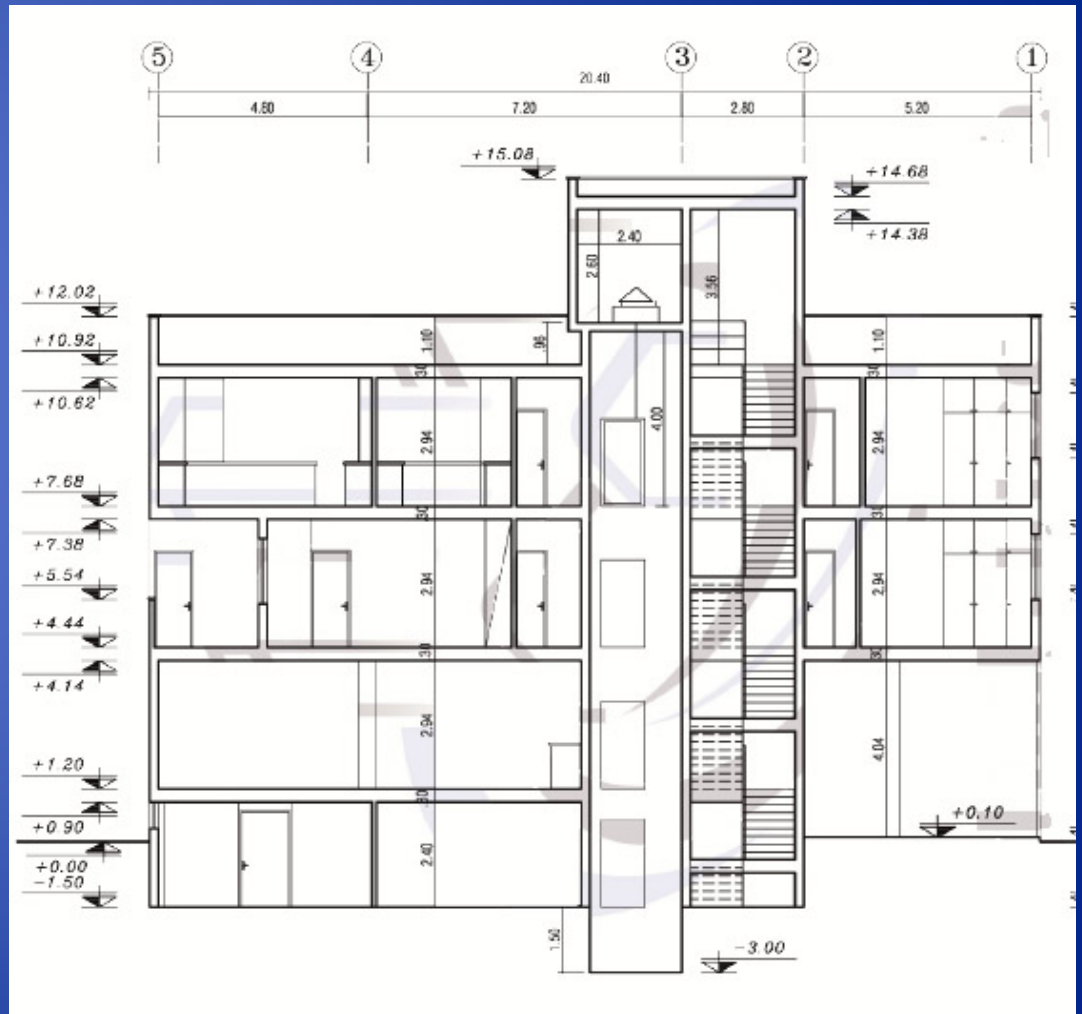
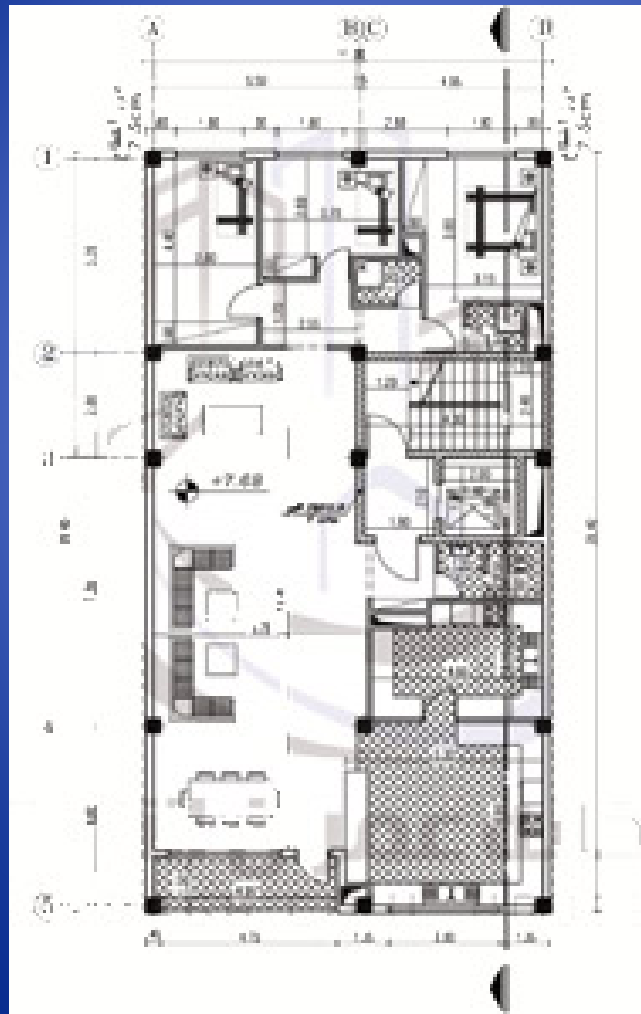
# اطلاعات ترسیم برش A-A

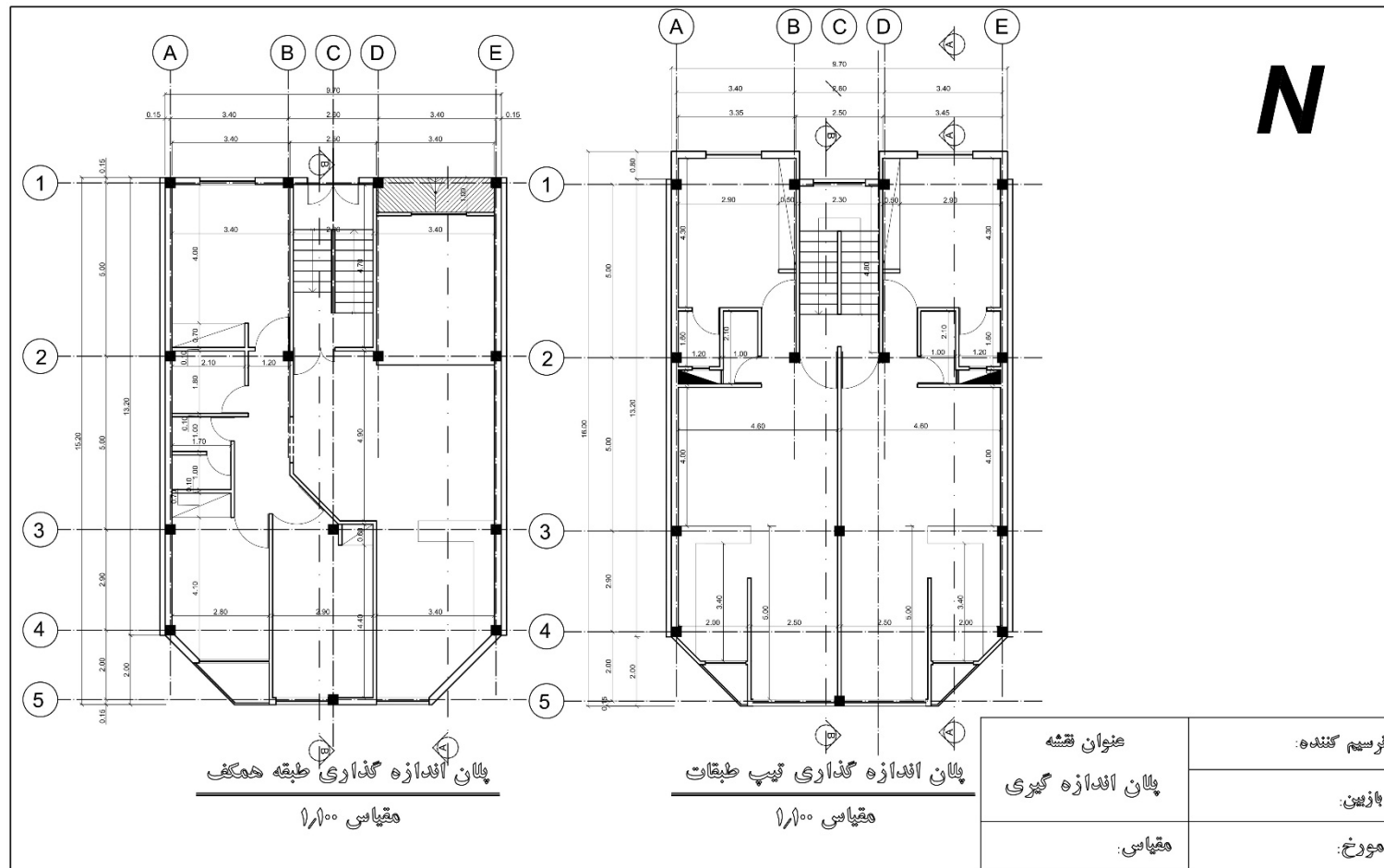
- با مقیاس 1/100 ترسیم شود
- ارتفاع از کف تمام شده تا زیر سقف 2/80
- ضخامت سقف 40 سانتیمتر
- ارتفاع پنجره 150 سانتیمتر
- ارتفاع پنجره دستشویی 50 سانتیمتر
- ارتفاع جانپناه 1/10
- سنگ قرنیز بام 5 سانتیمتر

# نمونه

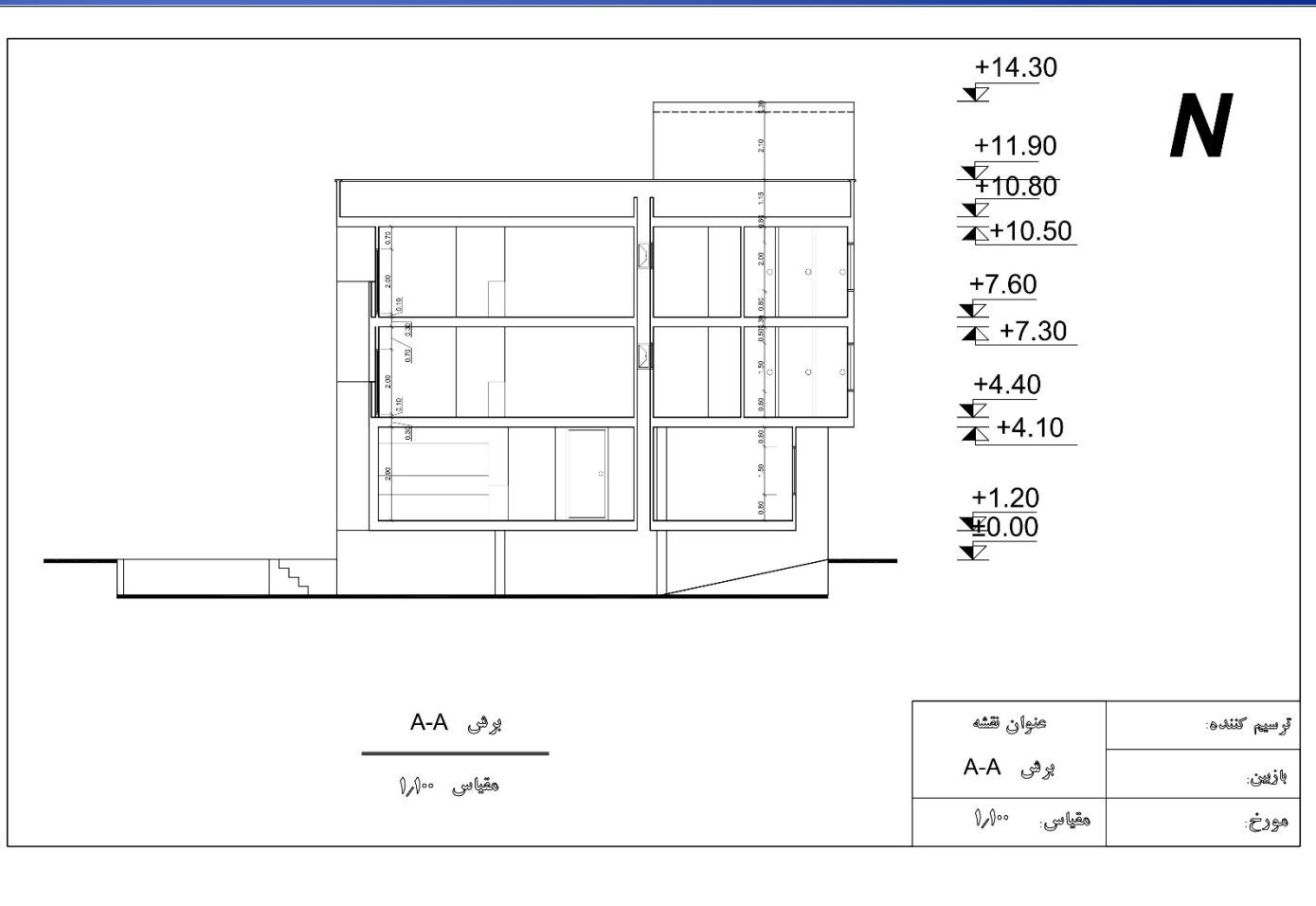


# نمونہ









با تشکر از شما عزیزان

